



BRAINKIN®



PROTEGGI GLI ASSET dei tuoi clienti
e garantisci loro la **MASSIMA**
PERFORMANCE di **PRODUZIONE**

LET'S EVOLVE YOUR PLANT



**Supporto alla
conduzione notturna**



**Spedizione ricambi
automatica**



**Tuning periodico
degli asset**



**Affiancamento
durante i downtime**

Brainkin® è una piattaforma di Industrial IoT per il tuo impianto dove ogni entità (macchine, sensori, sistemi hardware e software) elabora e comunica in tempo reale con un unico scopo: ottimizzare costantemente le performance degli asset produttivi.



PER IL MACHINE & PLANT BUILDER

Brainkin® permette al produttore di macchine e impianti di offrire **servizi di manutenzione proattivi**, accelerare i **servizi post vendita** ed **integrare in tutte le macchine** una soluzione in grado di:

- **Monitorare** il corretto utilizzo delle macchine e impianti **da remoto**;
- Contribuire al **miglioramento delle prestazioni** delle macchine analizzandone le modalità di utilizzo;
- Rendere l'**esperienza utente intuitiva, facile e assistita** semplificando l'interpretazione dei dati;
- **Diminuire i fermi macchina** pianificando la manutenzione ordinaria ed anticipando l'approvvigionamento dei ricambi;
- **Fornire** ai propri clienti i **dati di consumo energetico**.



L'innovazione nella **USER EXPERIENCE**

Brainkin® soddisfa le diverse necessità degli utenti industriali, mettendo al centro le rispettive necessità. Infatti, grazie a questa idea di user experience a personas, ogni responsabile e utente ha sempre a disposizione tutte le funzionalità e le informazioni di cui ha bisogno.

01 ASSET MONITORING

Monitora il corretto utilizzo della macchina, analizzandone i segnali. Consente di impostare regole di analisi degli eventi, scatenando notifiche agli attori coinvolti nella produzione.

02 PRODUCTION PERFORMANCE MONITORING

Monitora la produzione, analizzando le performance (OEE), le cause di fermo e gli allarmi.

03 MAINTENANCE MONITORING

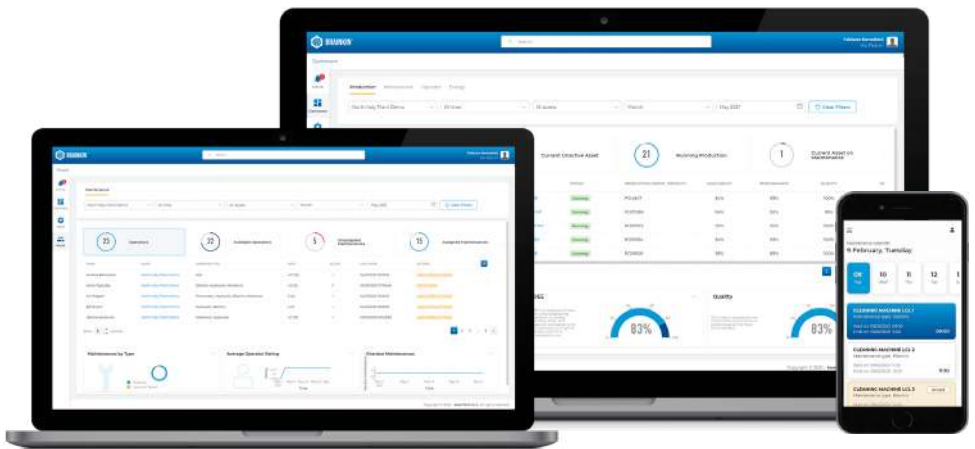
Permette di supervisionare tutte le fasi della manutenzione straordinaria e preventiva.

04 ENERGY MONITORING

Analizza in tempo reale il consumo energetico della macchina e ne individua anomalie e inefficienze.

05 ASSET MANAGEMENT

Permette il monitoraggio di tutto il parco macchine da un'unica control room, abilitando il post vendita.



IL VALORE DELLA SOLUZIONE

Per il REPARTO COMMERCIALE

- Profilazione del cliente in base all'uso degli asset
- Evidenza storico anomalie rilevate
- Monitoraggio delle manutenzioni pianificate e ricambi
- Forecast dei ricambi
- Governo degli abbonamenti in essere

Per il REPARTO POST VENDITA

- Monitoraggio della salute dei propri asset
- Aggiornamento remoto delle procedure operative
- Costante contatto con l'utilizzatore
- Rapidità nei tempi di intervento

Brainkin® è
powered by **beanTech**

beanTech è la realtà informatica che da vent'anni affianca le aziende nelle sfide della **Digital Transformation** attraverso soluzioni sempre più innovative e performanti.

Forte del proprio know-how e di **partnership** attive con i **maggiori big-tech a livello mondiale**, le soluzioni beanTech supportano le imprese del settore manifatturiero lungo tutto il processo di produzione.

Ogni progetto è personalizzato e segue le esigenze specifiche di ciascuna realtà per permettere ai nostri clienti di sfruttare le potenzialità delle nostre soluzioni e **scoprire nuove opportunità del mercato**.



TESTA con noi, MONITORA le performance e poi... VALUTA L'ACQUISTO!

Abbiamo voluto studiare una proposta per permettere di **testare** con un minimo effort economico la nostra soluzione **Brainkin®**.

Il pilota è **comprensivo di hardware industriale e software** per verificare la bontà della soluzione e percepire concretamente il risparmio e l'efficientamento produttivo, misurare le performance, organizzare la manutenzione e gestirne la qualità.

✓ **SERVIZI INCLUSI**

Attività tecnica di verifica della connettività tra l'automazione delle macchine e il prodotto e della presenza dei segnali necessari affinché il prodotto funzioni correttamente.

Durante la durata del POC si prevedono **raccolta feedback del cliente** per completare il piano di adozione.

Documento di analisi di dettaglio/ Product Canvas.

✓ **MODALITÀ di ACCESSO**

Tre mesi di prova
(a partire dall'installazione)

Software versione Full

Hardware in comodato d'uso



**TRY
& BUY**



Contatti


Tel. +39 0432 889787


Email info@beantech.it


Web


www.beantech.it

Social network

 [BeanTechSRL](#)

 [beanTechIT](#)

 [beantech_It](#)

 [BeanTechSRL](#)